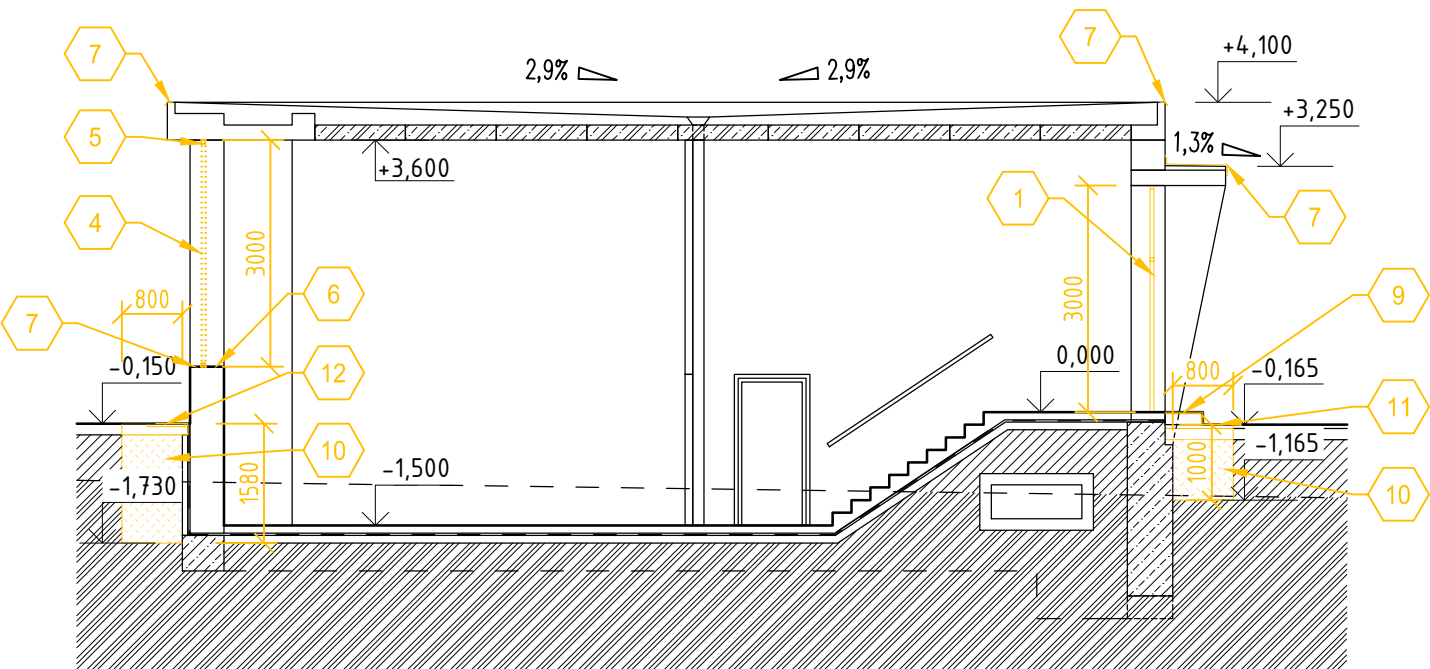
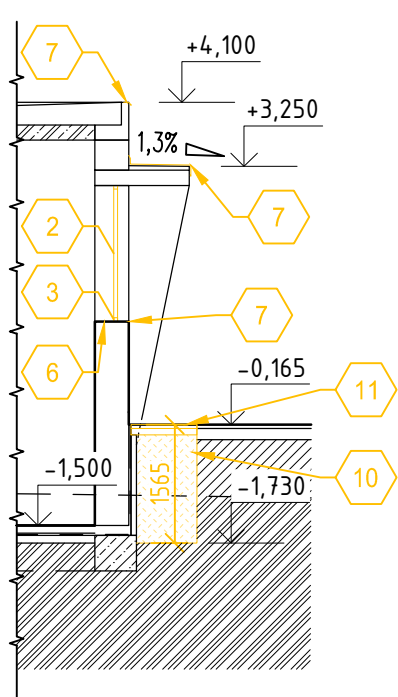




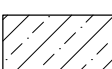



ŘEZ A-A'



ŘEZ B-B'



LEGENDA MATERIÁLŮ:

-  VYKOPANÁ ZEMINA
-  STÁVAJÍCÍ ŽELEZOBETONOVÉ KONSTRUKCE
-  STÁVAJÍCÍ BETONOVÉ KONSTRUKCE
-  STÁVAJÍCÍ ZDĚNÉ KONSTRUKCE Z CIHEL PLNÝCH
-  PŮVODNÍ ZEMINA
-  PŮVODNÍ NÁSYP ZEMINOU

POZNÁMKA:

- 1 - PŘI DEMONTÁŽI SESTAVY OKEN ZACHOVAT SLOUPY Z VÁLCOVANÝCH PROFILŮ - KRABICE, KTERÉ PODPÍRAJÍ KRAKOREC STROPNÍ A STŘEŠNÍ KONSTRUKCE.
- 2 - VÝMĚNA VÝPLNÍ OTVORŮ POSTUPNĚ TAK, ABY OBJEKT BYL MIMO ČAS PRACÍ ZAJIŠTĚN PROTI VNIKNUTÍ ZVENČÍ.

LEGENDA:

- 1. VYBOURÁNÍ VSTUPNÍCH DVEŘÍ
- 2. DEMONTÁŽ DŘEVĚNÝCH OKENNÍCH KŘÍDEL
- 3. VYBOURÁNÍ DŘEVĚNÝCH RÁMŮ OKEN
- 4. ČÁSTEČNÁ DEMONTÁŽ OCELOVÝCH OKENNÍCH KŘÍDEL - PO DÍLČÍCH ČÁSTECH
- 5. VYBOURÁNÍ OCELOVÝCH RÁMŮ OKEN
- 6. VYBOURÁNÍ BETONOVÝCH PARAPETŮ
- 7. DEMONTÁŽ KLEMPÍŘSKÝCH VÝROBKŮ NA FASÁDĚ A ATICE
- 8. ODSTRANĚNÍ PŘÍPADNÝCH NESOUDRŽNÝCH ČÁSTÍ STŘEŠNÍHO PLÁŠTĚ PLOCHÉ STŘECHY
- 9. ODSTRANĚNÍ KERAMICKÉ DLAŽBY Z VENKOVNÍHO SCHODU A ČÁSTEČNÉ ODBOURÁNÍ SCHODU
- 10. VÝKOP ZEMINY PO OBVODU ZÁKLADOVÉ KONSTRUKCE
- 11. DEMONTÁŽ DLAŽBY Z CHODNÍKU ULICE JASÍNKOVY PRO INSTALACI NOPOVÉ FÓLIE
- 12. DEMONTÁŽ OKAPOVÉHO CHODNÍKU V MÍSTECH MIMO PLOCH S CHODNÍKEM PRO INSTALACI NOPOVÉ FÓLIE
- 13. DEMONTÁŽ PŮVODNÍCH KOMÍNKŮ - ODVĚTRÁNÍ
- 14. DEMONTÁŽ PŮVODNÍCH STŘEŠNÍCH VPUSTÍ

0,000 (stávající podlaha ve vstupu do objektu)

ŘÍDICÍ PROJEKTANT	KRESLIL	 DIČ CZ 25391089 s.r.o. Tel., fax 581 203 705, 581 202 479 MOSTNÍ 11a, 750 02 PŘEROV	
ING. TOMAŠ GRAPL	VÍT MINAŘÍK		
STAVEBNÍK	TEPLO PŘEROV A.S., BLAHOSLAVOVA 1499/7, 75002 PŘEROV	DATUM	12/2021
MÍSTO	JASÍNKOVA 3377/5, 750 02 PŘEROV, NA POZEMKU P.Č. 1981/23	ÚČEL	DPS
AKCE	STAVEBNÍ ÚPRAVY BUDOVY Č.P. 3377/5 NA POZEMKU P.Č. 1981/23 V K.Ú. PŘEROV (JASÍNKOVA 5)	ZAKÁZKA	KOPIE Č.
		022-2021	
OBSAH	D.1.1 ARCHITEKTONICKO-STAVEBNÍ ŘEŠENÍ	FORMÁT	A3
	ŘEZ A-A, ŘEZ B-B - BOURACÍ PRÁCE	MĚŘÍTKO	1:100
	D.1.1-01-003		